



معاونت دانشجویی
مرکز مشاوره دانشگاه



اینجا
شنیده می‌شوید!



شعب سایر شهرستان‌ها

شعبه پردیس کشاورزی و منابع طبیعی کرج:

کرج، خیابان دانشکده، پردیس کشاورزی و منابع طبیعی
دانشگاه تهران، مرکز مشاوره
تلفن: ۰۲۶ - ۳۲۸۱۳۰۰۰

شعبه پردیس ابوریحان:

پاکدشت، پردیس ابوریحان، ساختمان امور دانشجویان،
دفتر مشاوره
تلفن: ۳۶۰۴۰۹۱۷

پردیس بین المللی کیش:

بلوار میرمهنا، ابتدای خیابان نیایش
تلفن: ۰۷۶ - ۴۴۴۳۰۰۵۵ - ۵۶
۰۷۶ - ۴۴۴۳۳۶۶۱ - ۲

شعبه پردیس فارابی (قم):

جاده قدیم قم-تهران، بعد از ترمینال، بلوار دانشگاه، پردیس
فارابی دانشگاه تهران، مرکز بهداشت و مشاوره
تلفن: ۰۲۵ - ۳۶۱۶۶۱۵۰
تلفن: ۷۰۴۳: ۶۱۱۱۷۰۴۳ داخلی:

شعبه پردیس کاسپین (چوکا):

استان گیلان، شهرستان رضوانشهر، کیلومتر ۵ جاده تالش،
شهرک ولیعصر
تلفن: ۰۱۳ - ۴۴۶۰۸۵۵۷

شعبه پردیس فنی فومن:

استان گیلان، شهرستان فومن، کیلومتر ۱ جاده ماسوله
تلفن: ۰۱۳ - ۳۴۷۳۷۲۲۸

مرکز مشاوره دانشگاه

تهران، خیابان ۱۶ آذر، خیابان ادوارد براون،
پلاک ۱۳ و ۱۵، مرکز مشاوره دانشگاه

تلفن: ۶۶۴۱۹۵۰۴ فکس: ۶۶۴۱۶۱۳۰

http://counseling.ut.ac.ir

نحوه پذیرش مراجعان

زمانی که فرد به مرکز مشاوره مراجعه می‌کند، مشاور یا
روان شناس پس از انجام مصاحبه تشخیصی و اخذ شرح
حال، بر اساس نوع مساله، فرد را به یک یا چند تن از
متخصصان مرکز مشاوره ارجاع می‌دهد و فرآیند مشاوره
و روان درمانی تا زمان لازم ادامه می‌یابد.



مستقر در خوابگاه

شعبه کوی پسران:

ساختمان رسولیان، طبقه همکف
تلفن: ۸۸۰۲۳۳۸۸ داخلی ۵۷۰۵

شعبه خوابگاه فاطمیه:

فاطمیه ۴، روبروی بهداشت و درمان خوابگاه
تلفن: ۸۸۰۵۹۶۳ داخلی ۶۱۰۲

شعبه خوابگاه شهید چمران:

ساختمان فیض کاشانی، طبقه همکف
تلفن: ۸۸۰۶۹۵۳۱

نشانی و تلفن تماس

شعب و دفاتر

مرکز مشاوره دانشگاه



دفاتر مستقر در دانشکده‌ها و پردیس‌های تهران

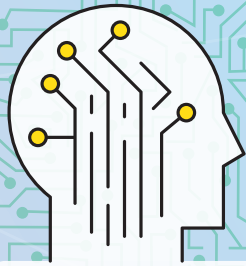
دفتر مشاوره و ارتقاء تحصیلی پردیس فنی ۱:
طبقه دوم، اتاق ۲۱۲
تلفن: ۶۶۹۵۴۰۴۹
دفتر مشاوره و ارتقاء تحصیلی پردیس فنی ۲:
ساختمان مرکزی، طبقه همکف
تلفن: ۸۸۲۲۵۳۷۲ داخلی ۴۴۴۰

دفتر مشاوره و ارتقاء تحصیلی دانشکده زبان و ادبیات
خارجی: طبقه همکف، جنب امور دانشجویی، اتاق ۹
تلفن: ۶۱۱۹۰۶۵
دفتر مشاوره و ارتقاء تحصیلی پردیس علوم:
ساختمان اداره کل آموزشی و دانشجویی پردیس
علوم، امور دانشجویی، اتاق شماره ۸
تلفن: ۶۶۹۷۱۹۴۰

دفتر مشاوره و ارتقاء تحصیلی دانشکده علوم اجتماعی:
طبقه همکف، واحد امور دانشجویی، اتاق مشاوره
تلفن: ۶۱۱۷۹۰۴

دفتر مشاوره و ارتقاء تحصیلی دانشکده دامپزشکی:
طبقه ۲، جنب تالار حامدی
تلفن: ۶۱۱۷۰۴۳ داخلی: ۷۰۴۳

دفتر مشاوره و ارتقاء تحصیلی دانشکده جغرافیا:
ساختمان شماره ۳ پردیس هنرهای زیبا، پلاک ۷،
طبقه دوم، امور دانشجویی
تلفن: ۶۶۴۱۵۸۳۴
دفتر مشاوره و ارتقاء تحصیلی دانشکده جغرافیا:
ساختمان شماره ۲، طبقه سوم، اتاق ۳۰۳
تلفن: ۶۶۴۱۵۴۳۴



خدمات واحد نوروتراپی

این واحد با توجه به نقش مهم عوامل زیست شناختی و خودتنظیم گری در سلامت روان با استفاده از نوروفیدبک و سایر فن آوریهای نوین به تشخیص و درمان اختلالات و ارتقای توانمندیهای شناختی می پردازد. واحد نوروتراپی با استفاده از فناوری های نوین، تشخیص بسیاری از اختلالات روان شناختی را تسهیل نموده و امکان درمان بهتر و سریعتر بسیاری از این اختلالات را فراهم نموده است. در این واحد امور زیر انجام می گردد:

۱ QEEG (نوار مغزی یا نقشه مغزی)

۲ خدمات نوروفیدبک و بیوفیدبک

۳ TMS (تحریک مغناطیسی مغز)

۴ TDCS (دستگاه تحریک مستقیم فراجمعه ای)

ارائه خدمات فوق در این مرکز با همکاری تیمی متشکل از متخصص علوم اعصاب، روانپزشک، روانشناس و مشاور صورت می گیرد.

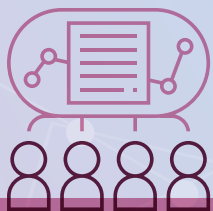


تهران، خیابان انقلاب، خیابان ۱۶ آذر،
خیابان ادوارد براون، پلاک ۱۳، طبقه ۴

تلفن: ۶۶۴۱۰۶۲۰

کانون دانشجوپی همیاران سلامت روان

کانون دانشجوپی همیاران سلامت نهادی است که با هدف جلب مشارکت و یاری دانشجویان به سایر دانشجویان و نیز با هدف ارائه خدمات مستمر، فراگیر و اجتماع محور زیر نظر مرکز مشاوره فعالیت می کند. دانشجوی همیار، دانشجوی داوطلبی است که ضمن عضویت در کانون دانشجوپی همیاران سلامت، آمادگی خود را برای انجام خدمات مرتبط با سلامت روان، آموزش، پیشگیری، شناسایی، یاری رسانی و ارجاع دانشجویان نیازمند به خدمات مشاوره اعلام می دارد و در فعالیت های اجتماع محور مرکز مشاوره مشارکت می نماید.



@UThamyaran
کانال کانون همیاران
۶۶۴۸۰۳۶۶
تلفن تماس



خدمات مشاوره غیرحضوری

مرکز مشاوره به منظور خدمات بیشتر و پیشگیری از بحران ها، در تمام اوقات حتی روزهای تعطیل به ارائه خدمات مشاوره تلفنی می پردازد. این خدمات در زمینه های مختلفی از جمله ازدواج، مشکلات عاطفی، تحصیلی، روابط بین فردی، شغلی، خانوادگی و مانند آن ارائه می شود. تلفن تماس در سه خط همه روزه حتی روزهای تعطیل از ساعت ۱۶ الی ۲۱ پاسخگوی مراجعان است.

۶۶۹۶۲۳۷۷

تلفن مستقیم
(چهار خط)

۳-۳۵۱۰

تلفن داخلی دانشگاه تهران
ویژه دانشجویان خوابگاهی

مشاوره بر خط از طریق ورود به اپلیکیشن سامانه موبایل دانشگاه تهران (my app) و سپس ورود به قسمت مرکز مشاوره برای عموم دانشجویان قابل دسترسی می باشد.

مشاوره الکترونیکی (مکتبه ای) از طریق وب سایت مرکز مشاوره دانشگاه به آدرس <http://counseling.ut.ac.ir> صورت می گیرد.



فعالیت های واحد بهداشت روان

واحد بهداشت روانی جهت حفظ و ارتقای سلامت و بهداشت روانی فعالیت می کند. این واحد با برگزاری کارگاه های آموزشی ویژه دانشجویان، کارکنان، کارشناسان و استادان می کوشد تا آگاهی ها و توانمندیهای اجتماعی-ارتباطی شرکت کنندگان را ارتقاء دهد؛ از جمله این کارگاه های آموزشی می توان به کارگاه های آموزشی مهارت های زندگی، آموزش پیش از ازدواج، روش های صحیح مطالعه، اضطراب امتحان و اجرای سمینارهای بهداشت روانی اشاره کرد.

همچنین این واحد با تدوین و انتشار نشریه های گوناگون همچون فصلنامه سلامت روان، ماهنامه پیام مشاور و نیز چاپ بروشور، کتابچه و سی دی های گوناگون درباره مسائل فراگیر و بحث انگیز در میان دانشجویان به سلامت و بهداشت روانی کمک می کند. با مراجعه به مرکز مشاوره و شعبات آن می توانید این نشریات و بروشورها را به طور رایگان تهیه نمایید.



آشنایی با مرکز

همه ما به تجربه دریافته ایم که به تنهایی قادر به ساماندهی مسائل مختلف زندگی نیستیم. گاهی ممکن است به منظور حل مشکل، از راهنمایی خانواده، دوستان و اطرافیان بهره مند شویم، اما دریافت کمک تخصصی، کنترل بهتر مشکل را با احتمال خطای کمتر میسر می سازد؛ زیرا مشاور متخصص، دانش این کار را دارد و فردی رازدار و بیطرف است که صرفا قصد کمک رسانی دارد.

در مرکز مشاوره، کارشناسان مختلف با تخصصهای گوناگون به صورت تیمی و منجمم فعالیت می کنند. حضور متخصصان گوناگون امم از روانشناس بالینی، مشاور تحصیلی، مددکار، روانپزشک و غیره در مرکز مشاوره، سبب می شود تا مراجعان بتوانند برای حل مشکلات خود در صورت لزوم از خدمات همه متخصصان بهره بگیرند.

روید به دانشگاه و شروع دوره دانشجویی، به دلیل تغییرات عمده ای که در عرصه های مختلف برای فرد به وجود می آورد، استرس زامی باشد و گاه به دلیل عدم دسترسی به منابع حمایتی همچون خانواده و دوستان و از سوی دیگر مواجهه با فرهنگ و سبک زندگی متفاوت می تواند بحران هایی را برای دانشجو

مراجعاتی که مشکلاتی در افکار، نگرشها، احساسات، رفتار یا در مهارت های زندگی ضعف دارند و برای بررسی علل مشکلاتشان به روان درمانی نیاز دارند، تحت نظر روانشناسان بالینی قرار می گیرند.

روانشناس بالینی

مشاوران تحصیلی در زمینه مسائل و مشکلات تحصیلی همچون برنامه ریزی درسی، روش های مطالعه موثر، مدیریت زمان، آموزش مهارت های شناختی و فراشناختی و بررسی علل افت تحصیلی، راهنمایی برای رفع و بهبود مشکلات تحصیلی، تغییر رشته و انتخاب رشته فعالیت می کنند.

مشاور تحصیلی

مددکار

مددکاران با منابع حمایت اجتماعی آشنایی کامل دارند و برحسب شرایط مختلف مراجعان نقش های متفاوتی را از قبیل حمایت، مداخله گری، دفاع از حقوق فرد، فراهم کردن امکانات و راهنمایی درباره آنها را ایفاء می کنند.

مشاور خانواده، ازدواج و مشکلات عاطفی

مراجعاتی که مشکلات خانوادگی دارند یا در برقراری ارتباط با افراد دیگر همچون خانواده، دوست، همکار و اساتید مشکلاتی دارند یا می خواهند در زمینه ازدواج مشورت کنند به این مشاوران مراجعه می کنند.

روانپزشک

مراجعاتی با مشکلات عصبی و روانشناختی که به درمان دارویی نیاز دارند، تحت نظر روانپزشک قرار می گیرند. برای مثال، افرادی با افسردگی، اضطراب یا وسواس شدید، تحت نظر روانپزشک قرار می گیرند.

روان سنج

هرگاه مشاوران، اجرای آزمون های روان شناختی و شخصیتی و جز آن را ضروری بدانند، آزمون لازم را به اجرا در خواهند آورد.